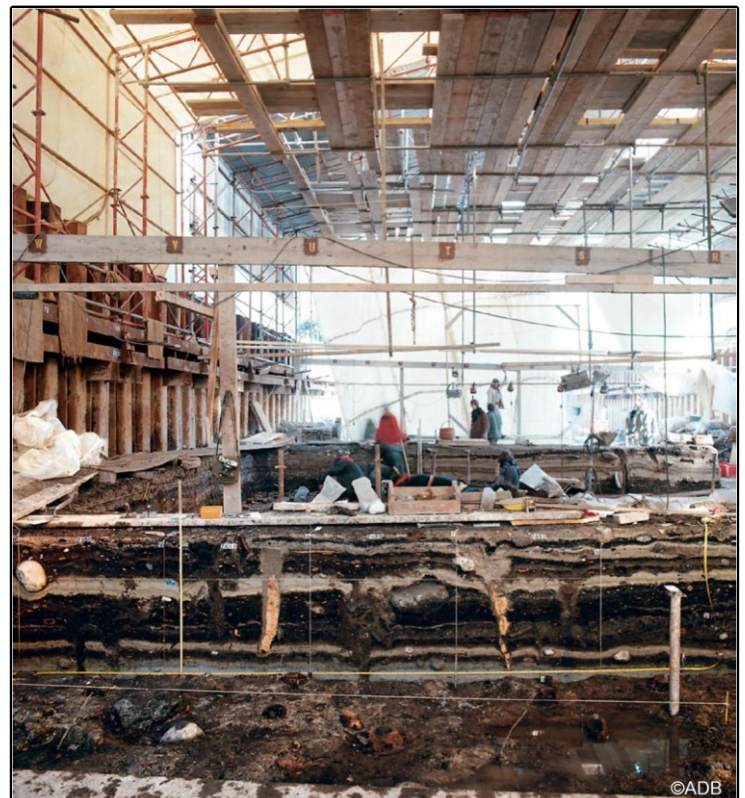


# Auf der Überholspur in die Vergangenheit

In Twann zum Beispiel – aber nicht nur hier - hatte der Nationalstrassenbau die archäologische Forschung in der Schweiz revolutioniert. Dass dies gelang, ist einigen Professoren und dem staatspolitischen Verständnis der amtierenden Magistraten zu verdanken. Ende der 50er Jahre stellten sie Weichen zum Schutz des archäologischen Erbes, von dem wir bis heute profitieren.



Ein spannender Rückblick und ein erstaunlicher Ausblick von

## Alexander von Burg

Fachspezialist Archäologie/Paläontologie beim Bundesamt für Strassen  
ASTRA

Kollekte

**Montag, 20. Januar 2025, 19.15h**

im Engel Haus, Chlyne Twann 20, 2513 Twann



Verein Pfahlbau-Welterbestätte-Twann